



  
**bioexclusive**  
the natural way

...les nouveaux cosmétiques naturels des Alpes !

LA GAMME JOJOBA & THE VERT



## SOMMAIRE

<b>bioexclusive - THE NATURAL WAY</b>	page 3
<b>bioexclusive - COSMETIQUES AUX SUBSTANCES ACTIVES</b>	page 4-5
<b>bioexclusive - LA GAMME JOJOBA &amp; THE VERT</b>	page 6
<b>PRODUITS</b>	
<b>Nettoyer - gommer - tonifier:</b>	
Jojoba & Thé Vert Lait nettoyant	page 7
Jojoba & Thé Vert Gommage doux	page 7
Jojoba & Thé Vert Tonique nettoyant	page 8
Jojoba & Thé Vert Tonique nettoyant intense	page 8
<b>Soigner - régénérer :</b>	
Jojoba & Thé Vert Fluide anti-rides	page 9
Jojoba & Thé Vert Fluide hydratant aux liposomes	page 9
Jojoba & Thé Vert Crème restructurante aux céramides	page 10
Jojoba & Thé Vert Crème hydratante	page 10
Jojoba & Thé Vert Fluide hydratant et régénérant contour des yeux	page 11
Jojoba & Thé Vert Masque à l'argile	page 11
<b>Soins pour le corps:</b>	
Jojoba & Thé Vert Crème pour les mains	page 12
Jojoba & Thé Vert Lotion pour le corps	page 12
Jojoba & Thé Vert Baume pour les pieds	page 13
<b>INCI - DESCRIPTIONS DETAILLEES</b>	page 14-15

**bioexclusive**

## THE NATURAL WAY

La qualité d'un produit devrait toujours avoir l'absolue priorité. Hélas, le consommateur a souvent du mal à faire la différence entre les différents produits et à les comparer les uns aux autres. Quant aux prix et aux slogans publicitaires très prometteurs, ils sont loin d'être des critères de référence. C'est pourquoi nous nous sommes donné pour objectif d'être aussi transparents que possible. Nous ne promettons que ce que nous sommes en mesure de tenir et promouvons uniquement les composantes qui se trouvent en concentration suffisante dans nos produits. Nous voulons exclure la chimie du quotidien et la remplacer par la nature.

C'est la raison pour laquelle nous respectons les critères d'exigence très stricts des produits cosmétiques naturels reconnus dans le monde entier - sans aucun compromis. Nous excluons de nos produits les huiles minérales, les agents émulsifiants PEG, les composés siliconés ainsi que les parfums de synthèse et agents conservateurs. Notre but est de travailler en protégeant durablement l'environnement et la santé. Bien évidemment, nous renonçons aussi strictement aux tests sur les animaux.

Les produits **bioexclusive** reflètent notre façon de vivre. Nous avons grandi dans la nature intacte des Alpes tyroliennes. Et nous sommes donc habitués à respirer de l'air pur et à boire de l'eau de source de montagne gorgée d'énergie. Il est donc logique que nous soignons notre peau avec des substances exclusivement naturelles.





## bioexclusive

### COSMÉTIQUES AUX SUBSTANCES ACTIVES

Le mot „**bioexclusive**“ désigne des substances de la plus grande qualité. Le mot-clé : culture biologique contrôlée. Nous sommes très attentifs aux réalités locales des pays où nous trouvons certains de nos ingrédients et contrôlons à nouveau tous les éléments en détail, avant qu’ils ne soient traités à l’eau de source des montagnes tyroliennes, la catégorie d’eau la plus pure qui soit. Il en résulte une synergie optimale qui, sur le plan qualitatif, est la meilleure que la nature puisse proposer à l’échelle mondiale. Bien évidemment, seules les substances dont le taux de concentration est élevé font l’objet de nos éloges.

#### LA GAMME JOJOBA & THE VERT CONTIENT:

##### De l’huile de jojoba bio

Le jojoba est un arbuste du désert, à feuilles persistantes, qui la plupart du temps atteint une taille de deux mètres à deux mètres cinquante. L’huile de jojoba possède de remarquables vertus nutritives qui donnent à la peau une sensation légère et veloutée.

##### De l’huile d’argan bio et du beurre de karité bio

L’huile d’argan et le beurre de karité sont deux huiles végétales particulières, qui, en raison de leur haute teneur en phytostérine et en composantes insaponifiables, ont un effet-soin et des vertus apaisantes sur la peau.

##### Des céramides

Les céramides sont les substances « mastic » de la couche supérieure de l’épiderme ; ils régénèrent la barrière de la peau, la préservent des irritations et du dessèchement causés par l’environnement.

### **Des liposomes**

Les liposomes sont de minuscules billes de lécithine végétale purifiée. Ils possèdent des vertus hydratantes et favorisent l'absorption d'actifs précieux.

### **Des ferments bactériens**

Les bactéries sont passées maîtres dans l'art de survivre et bravent tous les effets néfastes de l'environnement depuis déjà trois milliards d'années. Ce faisant, elles ont développé des substances protectrices, comme l'ectoine - produite par des bactéries présentes dans le désert d'Égypte - et l'antarticine - produite par les bactéries présentes sur les glaciers de l'Antarctique. Ces bactéries aident la peau à se protéger des conséquences néfastes de l'environnement comme les fortes chaleurs, le froid, la sécheresse et le vieillissement de la peau dû aux ultraviolets. Si elles sont en quantité suffisamment concentrée, elles peuvent même atténuer les ridules déjà existantes.

### **Des extraits de thé vert bio**

Le thé vert n'est pas fermenté, et de ce fait, les actifs contenus dans les feuilles fraîches sont presque tous conservés dans leur état d'origine. Elles ont pour qualité principale un effet antioxydant, qui protège la peau des molécules agressives d'oxygène (radicaux libres).

### **De l'eau de source de montagne**

Depuis l'apparition des impressionnantes photos aquatiques du Japonais Masaru Emoto, un large public a pris conscience que l'eau n'est pas uniquement le fondement de la vie. L'eau enregistre et transporte des informations, ce que l'homéopathie met à profit depuis la nuit des temps. L'eau de source de montagne est une des catégories d'eaux naturelles les plus précieuses sur le plan énergétique. Dans l'univers alpin tyrolien, resté en grande partie intact, on l'appelle aussi « l'or blanc ». C'est précisément cette eau de source de montagne de la vallée Ötztal, dans le Tyrol, que nous utilisons pour la fabrication de nos produits cosmétiques aux précieux actifs bioexclusive.





**bioexclusive**

## **GAMME JOJOBA & THE VERT**

L'huile de jojoba et le thé vert ne sont pas des actifs nouveaux dans le domaine des cosmétiques. Ils ont déjà fait leurs preuves. Et c'est justement pour cela que nous avons conçu la gamme **bioexclusive** - Jojoba & Thé Vert. Notre objectif n'est pas forcément la découverte d'actifs inédits ou exotiques, surtout quand on a la possibilité de perfectionner ceux qui sont déjà connus. L'huile de jojoba doit sa réputation à ses extraordinaires vertus nourrissantes pour l'épiderme. De plus, même fortement concentrée, elle donne à la peau une sensation légère et veloutée.

La gamme **bioexclusive** Jojoba & Thé Vert est une gamme de produits cosmétiques aux substances actives et à forte teneur en phytostéroles et en composantes de jojoba bio. Même nos crèmes les plus légères contiennent au moins 5% d'huile de jojoba bio. Cela signifie qu'en plus de donner son nom à cette gamme de produits, l'huile de jojoba est également son principal actif. Concentrée à un tel taux, et combinée à nos extraits de thé vert bio antioxydants, elle transmet toutes ses qualités de manière optimale. Pour rehausser la sensation de douceur veloutée de l'huile de jojoba, toutes les composantes huileuses (huiles végétales et cires) de cette gamme ont été soigneusement assorties. Il ne vous reste plus qu'à en faire l'expérience et à en savourer les bienfaits sur votre peau.

Malgré son caractère innovant, notre gamme **bioexclusive** au Jojoba & Thé vert respecte bien entendu les normes des cosmétiques naturels de renom.

## PURIFIER - EXFOLIER - TONIFIER

### JOJOBA & THE VERT LAIT NETTOYANT

Les huiles-soin et actifs doux aux agents lavants nettoient la peau avec délicatesse et efficacité. La crème se rince facilement et laisse sur la peau un agréable film protecteur qui la préserve du dessèchement. Un nettoyage du visage ultra doux, sans tensides, dont l'effet-soin est visible. Contient 5% d'huile de jojoba bio pressée à froid et d'extraits de thé vert standardisé.

**Utilisation:** appliquer sur la peau à nettoyer et masser doucement par petits mouvements circulaires. Rincer à l'eau tiède et essuyer la peau avant de passer au soin suivant. Pour démaquiller les yeux, appliquer sur un coton à démaquiller et enlever le maquillage comme à l'accoutumée.

#### Ingrédients (INCI):

AQUA (TYROLEAN MOUNTAIN SPRING WATER), CAPRYLIC / CAPRIC TRIGLYCERIDE, SIMMONDSIA CHINENSIS SEED OIL\*, GLYCERIN, SODIUM STEAROYL GLUTAMATE, XANTHAN GUM, PARFUM\*\*, D-LIMONENE\*\*, LINALOOL\*\*, GERANIOL\*\*, CITRAL\*\*, LEVULINIC ACID, SODIUM LEVULINATE, SODIUM DEHYDROACETATE, CAMELLIA SINENSIS LEAF EXTRACT\*, TOCOPHEROL, CITRIC ACID, TETRASODIUM GLUTAMATE DIACETATE.

\* origine biologique contrôlée  
\*\* composition parfumée végétale

### JOJOBA & THE VERT GOMMAGE DOUX

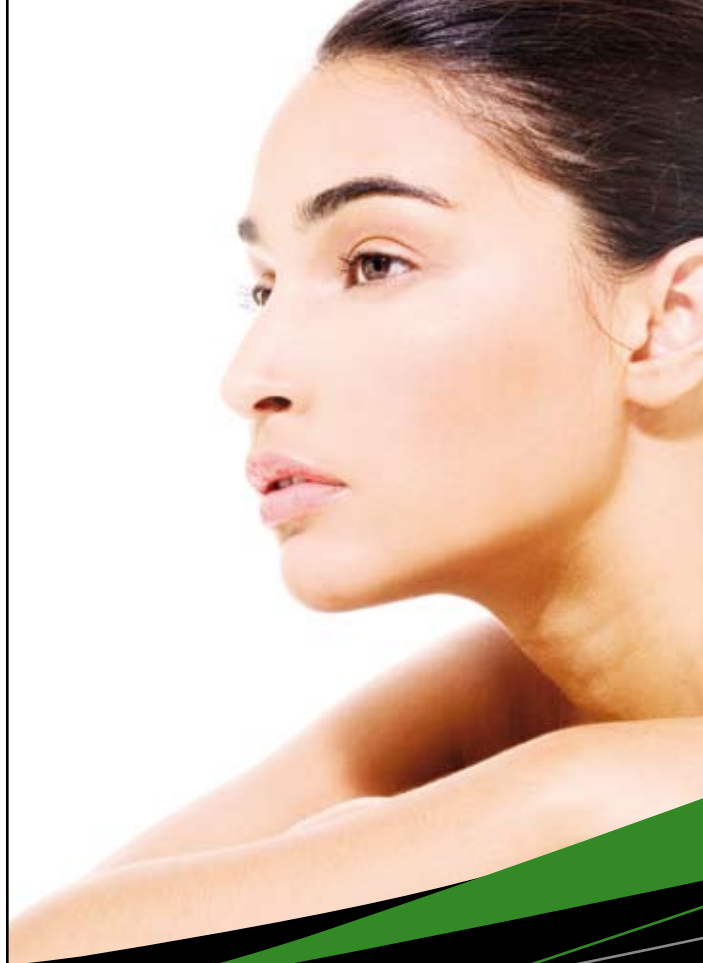
Crème de soin gommante, contenant de petites billes de silice qui nettoient la peau en douceur. Particulièrement recommandée aux peaux sensibles qui ne tolèrent pas les gommages traditionnels aux agents exfoliants durs. Les billes de silice se dissolvent pendant le gommage sans laisser de résidus et la douce émulsion de base dépose sur la peau, même après le rinçage, un agréable film protecteur de soin. Contient 5% d'huile de jojoba bio pressée à froid et d'extraits de thé vert standardisé.

**Utilisation:** appliquer sur les parties du visage à nettoyer et masser doucement par mouvements circulaires jusqu'à ce que les petites billes se dissolvent. Rincer à l'eau tiède et sécher la peau avant de passer au soin suivant.

#### Ingrédients (INCI):

AQUA (TYROLEAN MOUNTAIN SPRING WATER), CAPRYLIC / CAPRIC TRIGLYCERIDE, SILICA, SIMMONDSIA CHINENSIS SEED OIL\*, GLYCERIN, GLYCERYL STEARATE, SODIUM STEAROYL GLUTAMATE, STEARYL ALCOHOL, PARFUM\*\*, D-LIMONENE\*\*, LINALOOL\*\*, GERANIOL\*\*, CITRAL\*\*, SODIUM DEHYDROACETATE, LEVULINIC ACID, SODIUM LEVULINATE, XANTHAN GUM, LACTIC ACID, CAMELLIA SINENSIS LEAF EXTRACT\*, TOCOPHEROL, TETRASODIUM GLUTAMATE DIACETATE.

\* origine biologique contrôlée  
\*\* composition parfumée végétale





## PURIFIÉ - EXFOLIÉ - TONIFIÉ

### JOJOBA & THE VERT TONIQUE NETTOYANT

Tonique nettoyant sans alcool, à base d'extraits d'orge verte et d'extraits tonifiants de thé vert, tous deux biologiques. Les lipides solubles dans l'eau nettoient en douceur et préservent la peau du dessèchement. Grâce à sa composition onctueuse, il est approprié même aux peaux les plus sensibles. Contient 10% d'extraits d'orge verte bio et d'extraits de thé vert bio standardisé.

**Utilisation:** POUR TONIFIER: verser du tonique dans les mains et en humidifier le visage en douceur. POUR NETTOYER EN DOUCEUR: humidifier un coton avec le tonique et l'utiliser comme à l'accoutumée pour nettoyer le visage.

#### Ingrédients (INCI):

AQUA (TYROLEAN MOUNTAIN SPRING WATER), HORDEUM VULGARE LEAF EXTRACT\*, GLYCERIN, POLYGLYCERYL-4 CARPATE, GLUCONOLACTONE, ARGININE, CAMELLIA SINENSIS LEAF EXTRACT\*, PARFUM\*\*, D-LIMONENE\*\*, CITRAL\*\*, CITRANELLLOL\*\*, GERANIOL\*\*, TETRASODIUM GLUTAMATE DIACETATE, SODIUM DEHYDROACETATE, LACTIC ACID, XANTHAN GUM.

\* origine biologique contrôlée  
\*\* composition parfumée végétale

### JOJOBA & THE VERT TONIQUE NETTOYANT INTENSIF

Tonique nettoyant aux extraits de thé vert et à l'alcool de céréales pur d'origine biologique contrôlée. Extraordinaires vertus nettoyantes et protection maximale de l'intégrité de la peau grâce aux agents liporestituant. 10% d'extraits d'orge verte bio et d'extraits de thé vert standardisé et 20% d'alcool de céréales bio.

**Utilisation:** pour un nettoyage en profondeur des pores du visage, humidifier un coton avec le tonique et l'utiliser comme à l'accoutumée pour nettoyer le visage.

#### Ingrédients (INCI):

AQUA (TYROLEAN MOUNTAIN SPRING WATER), ALCOHOL\*, HORDEUM VULGARE LEAF EXTRACT\*, GLYCERIN, POLYGLYCERYL-4 CARPATE, ARGININE, CAMELLIA SINENSIS LEAF EXTRACT\*, PARFUM\*\*, D-LIMONENE\*\*, CITRAL\*\*, CITRANELLLOL\*\*, GERANIOL\*\*, TETRASODIUM GLUTAMATE DIACETATE, LACTIC ACID, XANTHAN GUM.

\* origine biologique contrôlée  
\*\* composition parfumée végétale

## SOIGNER - RÉGÉNÉRER

### JOJOBA & THE VERT FLUIDE ANTI-RIDES

Gel-fluide léger, à forte teneur en actifs anti-âge, à base d'huile de jojoba et d'huile d'argan. L'acide hyaluronique, de faible poids moléculaire, stimule la synthèse du collagène et réduit la profondeur des rides. L'écotoïne intensifie l'hydratation de la peau et l'aide à se protéger du stress causé par l'environnement et du vieillissement cutané dû à la lumière. La coenzyme Q10 et les extraits de thé vert réduisent les radicaux libres. Appliqué le matin, il protège la peau des effets néfastes de l'environnement responsables d'un vieillissement accéléré de la peau.

**Utilisation:** appliquer le matin après avoir nettoyé le visage. Pour les peaux très sèches, combiner avec la crème restructurante aux céramides Jojoba & Thé Vert.

#### Ingrédients (INCI):

AQUA (TYROLEAN MOUNTAIN SPRING WATER), SIMMONDIA CHINENSIS SEED OIL\*, ARGANIA SPINOSA KERNEL OIL\*, ECTOIN, GLYCERIN, XANTHAN GUM, POLYGLYCERYL-2 DIPOLYHYDROXYSTEARATE, PARFUM\*\*, D-LIMONENE\*\*, LINALOOL\*\*, GERANIOL\*\*, CITRAL\*\*, SODIUM STEAROYL GLUTAMATE, SODIUM DEHYDROACETATE, SODIUM HYALURONATE, LEVULINIC ACID, SODIUM LEVULINATE, UBIQUINONE, CAMELLIA SINENSIS LEAF EXTRACT\*, TOCOPHEROL, CITRIC ACID, TETRASODIUM GLUTAMATE DIACETATE.

\* origine biologique contrôlée  
\*\* composition parfumée végétale

### JOJOBA & THE VERT FLUIDE HYDRATANT AUX LIPOSOMES

Gel-fluide léger à l'effet hydratant longue durée : le concentré de liposomes chargé en acides gras essentiels (vitamine F) aide la peau à renforcer sa fonction barrière et à stocker durablement les agents hydratants. Les acides hyaluronique à longues chaînes, l'inuline-oligosaccharide (extrait de chicorée) et le complexe exclusif de PCA, d'acide lactique et d'arginine veillent à la progression durable de l'hydratation de la peau, facilement mesurable. Appliqué le soir, il redonne à la peau l'hydratation et l'élasticité perdues pendant la journée.

**Utilisation:** appliquer sur la peau après avoir nettoyé le visage. Pour les peaux très sèches, combiner avec la crème restructurante aux céramides Jojoba & Thé Vert.

#### Ingrédients (INCI):

AQUA (TYROLEAN MOUNTAIN SPRING WATER), SIMMONDIA CHINENSIS SEED OIL\*, ETHYL LINOLEATE, DECYL COCOATE, INULIN, GLYCERIN, LECITHIN, SODIUM PCA, XANTHAN GUM, POLYGLYCERYL-2 DIPOLYHYDROXYSTEARATE, SODIUM STEAROYL GLUTAMATE, PARFUM\*\*, D-LIMONENE\*\*, LINALOOL\*\*, GERANIOL\*\*, CITRAL\*\*, ARGININE, ETHYL LINOLENATE, ETHYL OLEATE, SODIUM DEHYDROACETATE, LACTIC ACID, LEVULINIC ACID, SODIUM LEVULINATE, SODIUM HYALURONATE, CAMELLIA SINENSIS LEAF EXTRACT\*, TOCOPHEROL, ALCOHOL, TETRASODIUM GLUTAMATE DIACETATE.

\* origine biologique contrôlée  
\*\* composition parfumée végétale





## SOIGNER - RÉGÉNÉRER

### JOJOBA & THE VERT CREME RESTRUCTURANTE AUX CERAMIDES

Crème riche pour le visage, à forte teneur en céramides, huile de jojoba, huile d'argan, beurre de karité et acides linoléiques (vitamine F). On peut l'appliquer en petite quantité comme crème de soin de jour ou plus généreusement comme crème de soin de nuit. Les céramides et acides linoléiques sont d'importantes composantes de la barrière de la peau quand celle-ci est intacte. Elles empêchent la peau de se dessécher et de s'écailler. Le concentré de beurre de karité apaise les peaux irritées et l'huile d'argan dispose de vertus anti-âge naturelles grâce aux phytostérols qui stimule les cellules.

**Utilisation:** appliquer sur une peau nettoyée ou après un fluide. A utiliser seule sur les peaux sèches ou irritées, ou en combinaison avec un fluide pour renforcer l'effet-soin du fluide hydratant.

#### Ingrédients (INCI):

AQUA (TYROLEAN MOUNTAIN SPRING WATER), SIMMOND-SIA CHINENSIS SEED OIL\*, ARGANIA SPINOSA KERNEL OIL\*, BUTYROSPERMUM PARKII BUTTER, ISOCETYL ALCOHOL, GLYCERYL STEARATE, GLYCERIN, ETHYL LINOLEATE, SACCHARUM OFFICINARUM EXTRACT, CETYL ALCOHOL, POLYGLYCERYL-2 DIPOLYHYDROXYSTEARATE, CERAMIDE 3, SODIUM STEAROYL GLUTAMATE, PARFUM\*\*, D-LIMONENE\*\*, LINALOOL\*\*, GERANIOL\*\*, CITRAL\*\*, ETHYL LINOLENATE, ETHYL OLEATE, SODIUM DEHYDROACETATE, LEVULINIC ACID, SODIUM LEVULINATE, CETEARYL GLUCOSIDE, SODIUM HYALURONATE, CAMELLIA SINENSIS LEAF EXTRACT\*, TOCOPHEROL, CITRIC ACID, XANTHAN GUM, TETRASODIUM GLUTAMATE DIACETATE.

\* origine biologique contrôlée

\*\* composition parfumée végétale

### JOJOBA & THE VERT CREME HYDRATANTE

Crème universelle hydratante pour tous types de peaux, à la texture légère et facile à appliquer. L'huile de jojoba, les extraits de thé vert et agents hydratants végétaux - inuline et PCA - pénètrent rapidement la peau et la soignent sans la faire briller.

**Utilisation:** appliquer sur une peau nettoyée. A utiliser seule ou en combinaison avec un fluide.

#### Ingrédients (INCI):

AQUA (TYROLEAN MOUNTAIN SPRING WATER), SIMMOND-SIA CHINENSIS SEED OIL\*, OCTYLDODECANOL, CAPRYLYL CARBONATE, GLYCERIN, INULIN, TRIETHYL CITRATE, POLYGLYCERYL-2 DIPOLYHYDROXYSTEARATE, XANTHAN GUM, SODIUM PCA, SODIUM STEAROYL GLUTAMATE, PARFUM\*\*, D-LIMONENE\*\*, LINALOOL\*\*, GERANIOL\*\*, CITRAL\*\*, SODIUM DEHYDROACETATE, LACTIC ACID, LEVULINIC ACID, SODIUM LEVULINATE, CAMELLIA SINENSIS LEAF EXTRACT\*, TOCOPHEROL, TETRASODIUM GLUTAMATE DIACETATE.

\* origine biologique contrôlée

\*\* composition parfumée végétale

## SOIGNER - RÉGÉNÉRER

### JOJOBA & THE VERT FLUIDE HYDRATANT ET REGENERANT CONTOUR DES YEUX

Fluide-soin hydratant à base d'un gel léger et sans parfum. Contient des actifs qui préviennent et réduisent les rides comme l'antarticine et l'ectoïne, ainsi que des acides hyaluroniques et du PCA aux propriétés hydratantes, conçu spécialement sans huiles pour le contour très sensible des yeux.

**Utilisation:** les yeux fermés, appliquer sur le contour des yeux préalablement nettoyé et répartir en douceur. Peut-être appliqué aussi sur l'ensemble du visage préalablement nettoyé. A utiliser sous une crème de soin pour le visage, afin d'obtenir un effet anti-âge particulièrement intense.

#### Ingrédients (INCI):

AQUA, HORDEUM VULGARE LEAF EXTRACT\*, GLYCERIN, SODIUM PCA, PSEUDOALTEROMONAS FERMENT EXTRACT, SODIUM HYALURONATE, CAMELLIA SINENSIS LEAF EXTRACT\*, XANTHAN GUM, GLUCOSE, LACTOPEROXIDASE, GLUCOSE OXIDASE.

\* origine biologique contrôlée  
\*\* composition parfumée végétale

### JOJOBA & THE VERT MASQUE A L'ARGILE

Masque-crème riche en substances minérales à l'argile verte, beurre de karité, huile de jojoba et extraits de thé vert. Ce masque riche pour le visage, à base de beurre de karité aux vertus apaisantes et d'huile de jojoba qui nourrit la peau, approvisionne la peau en substances minérales et antioxydants précieux.

**Utilisation:** appliquer généreusement, et laisser agir aussi longtemps que souhaité. Oter ensuite à l'aide d'un mouchoir ou rincer à l'eau tiède. Ne pas appliquer sur le contour des yeux.

#### Ingrédients (INCI):

AQUA (TYROLEAN MOUNTAIN SPRING WATER), CAPRYLIC / CAPRIC TRIGLYCERIDE, SIMMONDSIA CHINENSIS SEED OIL\*, BUTYROSPERMUM PARKII BUTTER, ILLITE, STEARYL ALCOHOL, GLYCERIN, TITANIUM DIOXIDE, SODIUM STEAROYL GLUTAMATE, PARFUM\*\*, D-LIMONENE\*\*, LINALOOL\*\*, GERANIOL\*\*, CITRAL\*\*, SODIUM DEHYDROACETATE, LEVULINIC ACID, SODIUM LEVULINATE, XANTHAN GUM, CAMELLIA SINENSIS LEAF EXTRACT\*, TOCOPHEROL, CITRIC ACID, TETRASODIUM GLUTAMATE DIACETATE.

\* origine biologique contrôlée  
\*\* composition parfumée végétale





## SOINS POUR LE CORPS

### JOJOBA & THE VERT CREME POUR LES MAINS

La combinaison parfaitement équilibrée d'huile de jojoba et de cire végétale approvisionne la peau en agents hydratants et laisse sur les mains une sensation non grasse qui facilite le toucher. Idéal pour utiliser au bureau et dans la vie quotidienne. Les ions argent actifs veillent à l'hygiène de vos mains. Pénètre rapidement, sans graisser.

**Utilisation:** appliquer en petite quantité plusieurs fois par jour et attendre brièvement que la crème ait complètement pénétré la peau.

#### Ingrédients (INCI):

AQUA (TYROLEAN MOUNTAIN SPRING WATER), CAPRYLIC / CAPRIC TRIGLYCERIDE, SIMMONDSIA CHINENSIS SEED OIL\*, GLYCERIN, INULIN, POLYGLYCERYL-3 METHYLGLUCOSE DISTEARATE, GLYCERYL STEARATE, CETYL ALCOHOL, STEARYL ALCOHOL, PARFUM\*\*, D-LIMONENE\*\*, LINALOOL\*\*, GERANIOL\*\*, CITRAL\*\*, CAMELLIA SINENSIS LEAF EXTRACT\*, TOCOPHEROL, CITRIC ACID, ARGININE, SILVER CITRATE, TETRASODIUM GLUTAMATE DIACETATE, XANTHAN GUM.

\* origine biologique contrôlée  
\*\* composition parfumée végétale

### JOJOBA & THE VERT LOTION POUR LE CORPS

Lotion pour le corps légère et nutritive à l'huile de jojoba et aux extraits de thé vert d'origine biologique contrôlée. L'huile de jojoba pénètre particulièrement bien et donne à la peau une sensation soyeuse et soignée.

**Utilisation:** répartir la lotion sur tout le corps et faire pénétrer doucement dans l'épiderme.

#### Ingrédients (INCI):

AQUA (TYROLEAN MOUNTAIN SPRING WATER), CAPRYLIC / CAPRIC TRIGLYCERIDE, SIMMONDSIA CHINENSIS SEED OIL\*, CAPRYLYL CARBONATE, GLYCERIN, POLYGLYCERYL-2 DIPOLYHYDROXYSTEARATE, CAMELLIA SINENSIS LEAF EXTRACT\*, TOCOPHEROL, SODIUM STEAROYL GLUTAMATE, PARFUM\*\*, D-LIMONENE\*\*, LINALOOL\*\*, GERANIOL\*\*, CITRAL\*\*, TETRASODIUM GLUTAMATE DIACETATE, SODIUM DEHYDROACETATE, LACTIC ACID, XANTHAN GUM.

\* origine biologique contrôlée  
\*\* composition parfumée végétale

## SOINS POUR LE CORPS

### JOJOBA & THE VERT BAUME POUR LES PIEDS

Texture légère à l'huile de camphre chinoise rafraîchissante qui pénètre rapidement et dont les actifs absorbent les odeurs. Les ions argent sont les garants de pieds frais et parfaitement soignés.

**Utilisation:** appliquer matin et soir sur des pieds propres et faire pénétrer en douceur.

#### Ingrédients (INCI):

AQUA (TYROLEAN MOUNTAIN SPRING WATER), SIMMOND-SIA CHINENSIS SEED OIL\*, CAPRYLIC / CAPRIC TRIGLYCERIDE, CETYL ALCOHOL, GLYCERIN, GLYCERYL STEARATE, ZINC RICINOLEATE, SODIUM STEAROYL GLUTAMATE, GLYCERYL CAPRYLATE, CINNAMOMUM CAMPHORA, CAMELLIA SINENSIS LEAF EXTRACT\*, CITRIC ACID, XANTHAN GUM, SODIUM DEHYDROACETATE, PARFUM\*\*, D-LIMONENE\*\*, LINALOOL\*\*, GERANIOL\*\*, CITRAL\*\*, SILVER CITRATE, TOCOPHEROL.

\* origine biologique contrôlée

\*\* composition parfumée végétale



## INCI - DESCRIPTIONS DETAILLEES

**Alcohol:** alcool de céréales distillé bio, d'origine biologique contrôlée.

**Aqua:** l'eau de source des montagnes du Tyrol est une des catégories d'eaux naturelles les plus précieuses sur le plan énergétique. Dans l'univers alpin tyrolien, resté en grande partie intact, on l'appelle aussi « l'or blanc ». L'eau enregistre et transporte des informations, ce que l'homéopathie met à profit depuis la nuit des temps.

**Argania Spinosa Kernel Oil:** huile d'argan marocaine. Contient des agents protecteurs rares comme le schotténol et l'alpha spinastérol.

**Arginine:** acide aminé obtenu par fermentation végétale, riche en agents hydratants.

**Butyrospermum Parkii:** beurre de karité africain. Gras de la noix de karité d'Afrique. Contient un fort pourcentage en actifs insaponifiables et aux vertus apaisantes comme le stérole végétal d-5.

**Camellia Sinensis Leaf Extract:** extraits de thé vert bio d'origine biologique contrôlée (kbA). Riches en polyphénols antioxydants.

**Caprylic/Capric Triglyceride:** composantes de l'huile de coco qui se liquéfient à température ambiante. Rend la peau souple et lisse.

**Caprylyl Carbonate:** composants gras particulièrement légers à base d'huile de coco. Soigne la peau sans la graisser.

**Ceramide 3:** substance obtenue par les cellules de la corne et la fermentation de levure. Elle a des vertus de « mastic », comme la cire, protège la peau du dessèchement en régénérant la fonction barrière de l'épiderme.

**Cetearyl Glucoside:** émulsifiant végétal doux à base d'huile et de sucre de coco.

**Cetyl Alcohol:** cire végétale à base d'huile de coco.

**Cinnamomum Camphora Bark Oil:** huile de camphrier chinois, aux vertus stimulantes et rafraîchissantes.

**Citral** (voir parfum)

**Citric acid:** acide citrique de qualité alimentaire. Régulateur alimentaire de pH (env. 5,5).

**Decyl Cocoate:** composante huileuse légère et peu grasse à base d'huile de coco.

**Ectoin:** Extremolyt (protection bactérienne) qui permet aux bactéries de survivre même dans des conditions climatiques extrêmes. Production par fermentation à base végétale. Dès 1% de concentration, elle réduit déjà les influences néfastes de l'environnement comme les UV A et le dessèchement.

**Ethyl Linoleate / Ethyl Linolenate / Ethyl Oleate:** plus connu sous le nom de vitamine F - acide gras végétal essentiel non-saturé (acide linoléique, acide linoléique, acide de matière grasse), dont la stabilité est améliorée et la libération sur la peau accélérée. L'acide linoléique renforce la fonction barrière de la peau, la protège du dessèchement et de l'écaillage dû à un dessèchement excessif.

**Glucose** (voir système antioxydant enzymatique): Sucre de raisin ou dextrose

**Glucose Oxidase** (voir système antioxydant enzymatique): Protéine enzymatique végétale

**Glycerin:** glycérine végétale de qualité alimentaire. La glycérine se trouve dans toutes les huiles végétales (triglycérides). C'est une composante importante du facteur d'hydratation naturel de la peau, lui-même composé de glycérine, d'urée, d'acide lactique, de PCA et d'acides aminés.

**Glyceryl Stearate:** composante de la cire, à base d'huile végétale.

**Glucanolactone:** facteur d'hydratation végétal.

**Hordeum Vulgare Leaf Extract:** extraits d'orge verte bio d'origine biologique contrôlée.

**Illite:** plus connue sous le nom d'argile verte. Argile verte d'origine française, très riche en substances minérales et oligo-éléments.

**Inulin:** sucre (saccharide) que l'on trouve dans les racines de chicorée, aux importantes propriétés hygroscopiques.

**Isocetyl Alcohol:** composants gras composante huileux végétale. Pour une sensation de peau nourrie.

**Lactic Acid:** acide lactique produit par la fermentation de l'amidon. L'acide lactique est un constituant important du facteur d'hydratation naturel de l'épiderme.

**Lactoperoxidase** (voir système antioxydant enzymatique): Protéine enzymatique végétale

**Lecitin:** émulsifiant qui soigne la peau, issu d'huiles végétales pressées à froid. Ses qualités très pures sont en mesure de former des liposomes.

**Levulinic Acid:** acide lévulinique du riz. Régule le taux de pH.

## INCI - DESCRIPTIONS DETAILLÉES

**Octylododecanol:** composante d'huiles végétales qui, bien que sa texture riche soigne parfaitement, laisse une sensation de légèreté sur la peau.

**Parfum (D-Limonene, Linalool, Geraniol, Citronellol, Citral):** composition naturelle de parfums, sans ingrédient de synthèse ou pétrochimique. Le d-limonène, le linalol, le géraniol, le citronellol et le citral sont des composantes naturelles de ce mélange de parfums.

**Polyglyceryl-2 Dipolyhydroxystearate:** composant huileux à longue chaîne, qui a les vertus stabilisantes d'une émulsion et soigne parfaitement la peau.

**Polyglyceryl-3 Methylglucose Distearate:** émulsifiant lipidique aux vertus hydratantes, à base de glycérine et de sucre.

**Polyglyceryl-4 Carpate:** composant huileux soluble dans l'eau.

**Pseudoalteromonas Ferment Extract:** substance produite par des micro-organismes qui ont survécu aux conditions extrêmes des glaciers de l'Antarctique et obtenue par fermentation (procédé biotechnologique). Elle protège la peau du froid

et du dessèchement et stimule son élasticité. Dans les dosages que nous utilisons, un effet antirides significatif a été prouvé. Nom de marque déposé: Antarctique.

**Silica:** petites billes de silice pour le gommage.

**Silver Citrate:** composé d'acide citrique et d'argent, aux vertus désodorisantes.

**Simmondsia Chinensis Seed Oil:** huile de jojoba bio d'origine biologique contrôlée (kBA). Pressée à froid et non blanchie. L'huile de jojoba est un ester de cire liquide qui laisse une sensation de légèreté sur la peau et la traite en même temps.

**Sodium Dehydroacetate:** conservateur végétal doux.

**Sodium Hyaluronate:** sel de sodium de l'acide hyaluronique (polysaccharide), lui-même facteur d'hydratation naturel de l'épiderme. L'acide hyaluronique à longue chaîne intensifie l'hydratation, tandis que l'acide hyaluronique à courte chaîne stimule la synthèse du collagène et réduit les rides. Les acides hyaluroniques à courte et longue chaîne que nous utilisons sont fabriqués par la fermentation bactérienne de matières premières végétales.

**Sodium PCA:** PCA qui se trouve dans les acides aminés végétaux (acide pyrrolidone carboxylique). Constituant important du

facteur d'hydratation naturel de l'épiderme.

**Sodium Stearoyl Glutamate:** émulsifiant doux à base d'huile de coco et d'acides aminés.

**Stearic Acid:** composante végétale de la cire, à base d'huile de coco.

**Stearyl Alcohol:** composante végétale de la cire, à base d'huile de coco.

**Système antioxydant enzymatique:** se compose de glucose (sucre de raisin), de lactoperoxydase (enzyme-protéine végétale) et de glucose oxydase (enzyme-protéine végétale), trois actifs qui, quand ils sont combinés, consomment l'oxygène agressif et protègent ainsi les produits cosmétiques de l'oxydation (évite qu'ils rancissent).

**Tetrasodium Glutamate Diacetate:** agent de complexation végétal. Capte les ions métalliques qui apparaissent en quantité minime pendant la production (abrasion métallique).

**Titanium Dioxide:** pigment minéral qui protège des ultraviolets. Composante structurelle des masques-crèmes.

**Tocopherol:** vitamine E que l'on trouve dans l'huile végétale.

**Triethyl Citrate:** composante huileuse fluide qui donne

une vraie sensation de légèreté à la peau.

**Ubiquinone:** coenzyme Q10 obtenue à partir de cellules de levure purifiées.

**Xanthan Gum:** épaississant obtenu par fermentation bactérienne.

**Zinc Ricinoleate:** capte les substances odorantes et diminue les odeurs corporelles désagréables.



## bioexclusive natural products gmbh

A-6430 - Ötztal-Bahnhof · Ötztaler-Höhe 11 (HDZ)  
Téléphone: +43 (0) 52 66 / 875 15 · Fax: +43 (0) 720 / 604 604 - 30  
e-mail: [info@bioexclusive.com](mailto:info@bioexclusive.com)

[www.bioexclusive.com](http://www.bioexclusive.com)

DISTRIBUTEUR FRANÇAIS:

### L'ARBRE DE VIE Sarl

F-36240 · Ecueillé - 3 · rue jacques Morin · BP 13  
Téléphone: + 33 (0) 254 40 55 65 · Fax: + 33 (0) 254 40 29 35  
e-mail: [info@arbre-de-vie.com](mailto:info@arbre-de-vie.com)  
[www.arbre-de-vie.com](http://www.arbre-de-vie.com)

FÉVRIER 2009

Sous réserve d'erreurs, malgré tout le soin apporté à la production de cette brochure.